

# Emakumeen eta gizonen arteko berdintasunean aurrera egiteko jardunbide egokiak Ezkerralde-Enkarterri-Gurutzetako ESIan Generoa eta Osasuna



**Osakidetza**

EZKERRALDE-ENKARTERRI-GURUTZETAKO  
ERAKUNDE SANITARIO INTEGRATUA  
ORGANIZACIÓN SANITARIA INTEGRADA  
EZKERRALDEA ENKARTERRI CRUCES

*Euskadi, bien común*



## 2019–2023KO PLAN ESTRATEGIKOA

EZKERRALDE ENKARTERRI GURUTZETA ESI



## 2019 – 2023ko Plan Estrategikoa

### 9.1. Genero Berdintasunerako Plana

Erakundeko gizon eta emakume profesionalen arteko berdintasuna bultzatzea eta gure asistentzia-jardueran genero-ikuspegia txertatzea.

### 2021eko kudeaketa-plana

1. Berdintasunerako Batzordea sortzea.
2. Berdintasunerako erreferenteak izendatzea.
3. 2021eko Ekintza Plana onartzea eta hedatzea Osakidetzaren Berdintasun Plana ESIan.



NABARMENA GURE KOMUNITATEA

### «Lunes sin sol» indarkeria matxistaren aurkako ekimena saritu du Karrantzak

17/01/2019



Emakumeen eta neskatuen eguna zientzian  
**Día de la mujer y la niña en la ciencia**  
 2020 otsailaren 11n  
**11 febrero 2020**

b+ocruces bizkaia  
 INSTITUTO DE INVESTIGACIONES QUÍMICAS

Rulo 17

b+ocruces bizkaia  
 11 febrero 2021  
 Día internacional de la mujer y la niña en la ciencia

# Arrakasta-faktoreak

- ✓ “Indarkeria sinbolikoa” tailerra
- ✓ EEG ESI
- ✓ Arlo anitzeko taldea



[Balioan Oinarritutako Medikuntza](#)[Pazientearen segurtasuna](#)[Ibilbide eta prozesu asistentzialak](#)[Protokoloak, gida klinikoak eta bestelako argitalpenak](#)[Informazio pazienteentzat](#)[Laborategia](#)[Osasun-Zientzien Liburutegia](#)[Esku-hartze Komunitarioa](#)[Ikerketa Klinikorako Etika Batzordea](#)[Generoa eta Osasuna](#)

## Generoa eta Osasuna

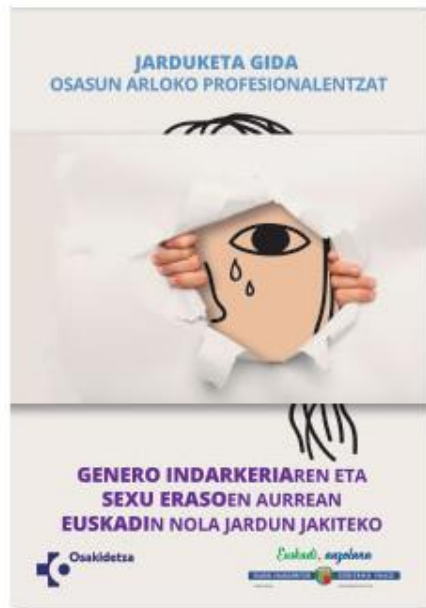


«Generoa eta Osasuna» espazioa sortu da, Ezkerralde-Enkarterri-Gurutzeta ESIko profesionalak informazioa jasotzeko eta kontsulta egiteko, generoak osasun-determinatzaile gisa duen eraginaren inguruan.

Horretarako, interesa duen ororen esku jarri dira indarkeria-kasuetan eskura dauden jarduketa protokoloak, baliabideak eta dokumentazio instituzionala, baita osasun-arloan genero-ikuspegiak duen isla eta auziarekin lotutako literatura zientifikoa jasotzen duten bestelako edukiak ere.

Informazio-bilketa hau erakundeko zenbait emakumeren lanaren emaitza da: Amaia Apraiz Zarandona (Osasuneko Lehen Arretako gizarte-langilea, Ortuella eta Santurtziko osasun-zentroa), Teresa Rosa Calvo Martínez (familia-medikua, Karrantza), Margarita Sáenz Herrero (psikiatra, Gurutzetako Unibertsitate Ospitalea) eta Ana Santorcuato Bilbao (Larrialdietako Zerbitzuko medikua, Gurutzetako Unibertsitate Ospitalea).

 **ESPARRU INSTITUZIONALA****VIII. BERDINTASUNERAKO JARDUNALDIA URRIAK**  
**7 BERRIA!**



Emakumeen aurkako beste indarkeria mota batzuk

Genero indarkeria

Berdintasun-politikak

Genero-ikuspegia osasunean

Argitalpenak, prestakuntza, ekitaldiak eta ikerketa

Baliabideak

Genero-ikuspegia osasunean

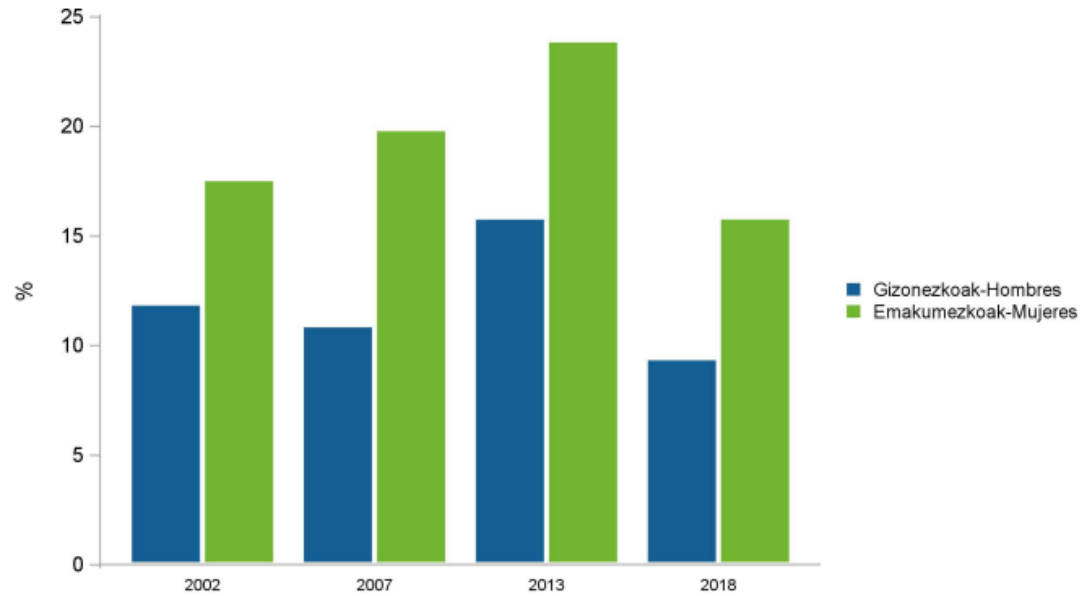


Argitalpenak, prestakuntza, ekitaldiak eta ikerketa



## Osasun mentalaren bilakaera, 2002-2018 Evolución de la salud mental, 2002-2018

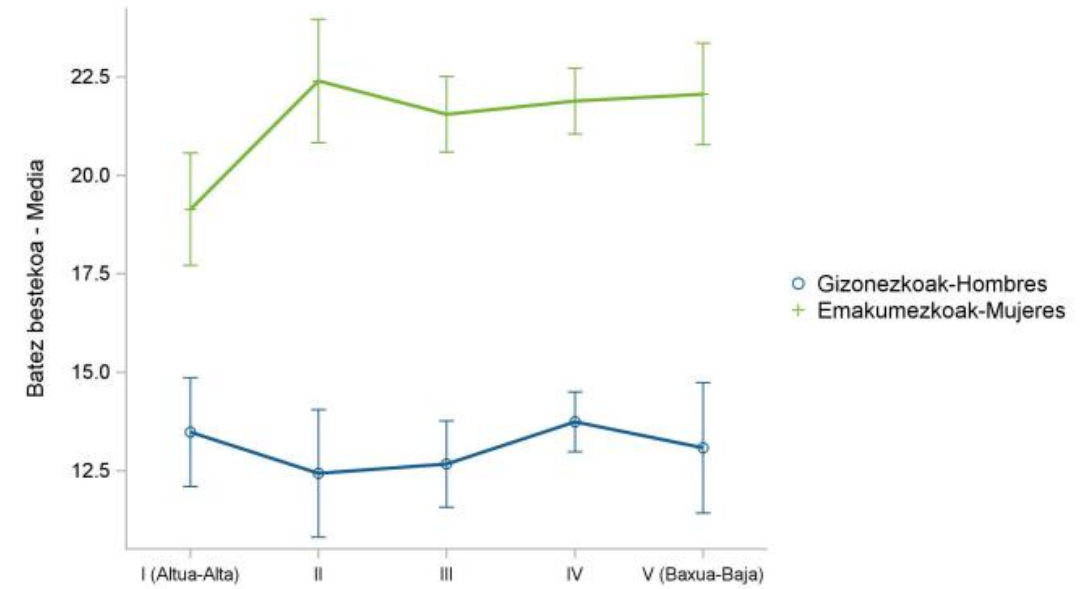
Antsietate eta depresioaren sintomen prebalentzia\*  
Prevalencia de síntomas de ansiedad y depresión\*



\*Adinaren arabera estandarizata, EAeko biztanleria 2011 / Estandarizada por edad, población de la CAPV 2011

## Etxeko eta zainketa lanaren desberdintasunak klase sozialaren arabera, 2018 Desigualdades en el trabajo doméstico y de cuidados por clase social, 2018

Asteko lan orduen batez bestekoa\*  
Media de horas de trabajo semanales\*

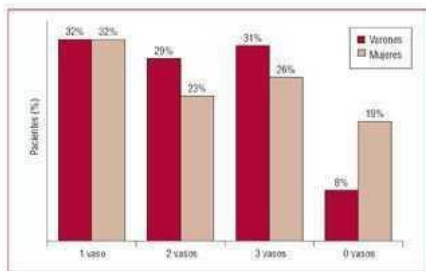


\*Adinaren arabera egokitua / Ajustada por edad



PUBLICACIÓN OFICIAL  
DE LA SOCIEDAD ESPAÑOLA  
DE CARDIOLOGÍA

Volumen 8, Fascículo D, 2008



**ENFERMEDAD CARDIOVASCULAR EN LA MUJER.  
ESTUDIO DE LA SITUACIÓN EN ESPAÑA**

Coordinadores: Dr. Manuel Anguita y Dra. Eulàlia Roig

Prólogo Alberto Infante Campos	1D	Fibrilación auricular en la mujer: análisis de la situación en España Julian Pérez-Villacastri, et al	38D
Introducción Manuel Anguita y Eulàlia Roig	2D	Válvulopatías en la mujer: diferencias de sexo en España Juan J. González	
Abreviaturas	3D		
Diseño general del proyecto de estudio sobre la situación de la enfermedad cardiovascular de la mujer en España Manuel Anguita			
		Conclusiones y recomendaciones finales Manuel Anguita, et al	55D
Resolución de la Comisión Asesora Arterial de la Sociedad Española de Cardiología Pilar Mazón, et al	30D		

**Emakume izateak bihotzeko infartuak eragindako heriotza-arriskua %18 inguru handitzen du Estatuan. (2008)**



**Guías de Práctica Clínica  
libres de sesgos de género**

NOVIEMBRE 2013

EVALUACIÓN DE TECNOLOGÍAS SANITARIAS  
OSAKUN TEKNOLOGIEN ERABIAKIDIA



**Osteba**



Osasun Teknologien Erabakidua  
Evaluación de Tecnologías Sanitarias  
Basque Office for Health Technology Assessment



EMAKUMEEN AURKAKO  
INDARKERIARI EZ  
NO A LA VIOLENCIA  
CONTRA LAS MUJERES



**900  
840  
111**

## Baliabideak



## Gizarte-larrialdietarako koordinazio-zerbitzua



Atención inmediata en situaciones de urgencia y emergencia social:

- Violencia de Género.
- Violencia Intrafamiliar.
- Desprotección de Adultos.
- Desprotección de Menores.

Ordutegia: Oinarrizko Gizarte Zerbitzuen lanaldia amaitu ondoren.  
Asteazkenean 14:45- 8:15 eta asteburuetan eta jaiegunetan 24 ordu

**Teléfono de contacto: 94 402 50 50**

Atentzioa oso lurralde osoan, baina Bilbo hirian ez.



← Berdintasun, Justizia eta Gizarte Politiketako Saila

## Gizarte Zerbitzuak



Berdintasun, Justizia eta Gizarte  
Politiketako Saila

Saila ezagutu ▾ Erregistroak ▾ Planak eta txostenak ▾ Laguntzak eta diru laguntzak ▾ Zerbitzuak ▾ Araudia ▾ Estatistikak

## Oinarrizko Gizarte Zerbitzuen direktorioa

Orri honetan Oinarrizko Gizarte Zerbitzuen zerrenda bat dago, lurralde historikoaz eta udalerriaz ordenatutak

**Bizkaia**

# Emaitzak

## “Genero eta Osasuna” gunea intranetean

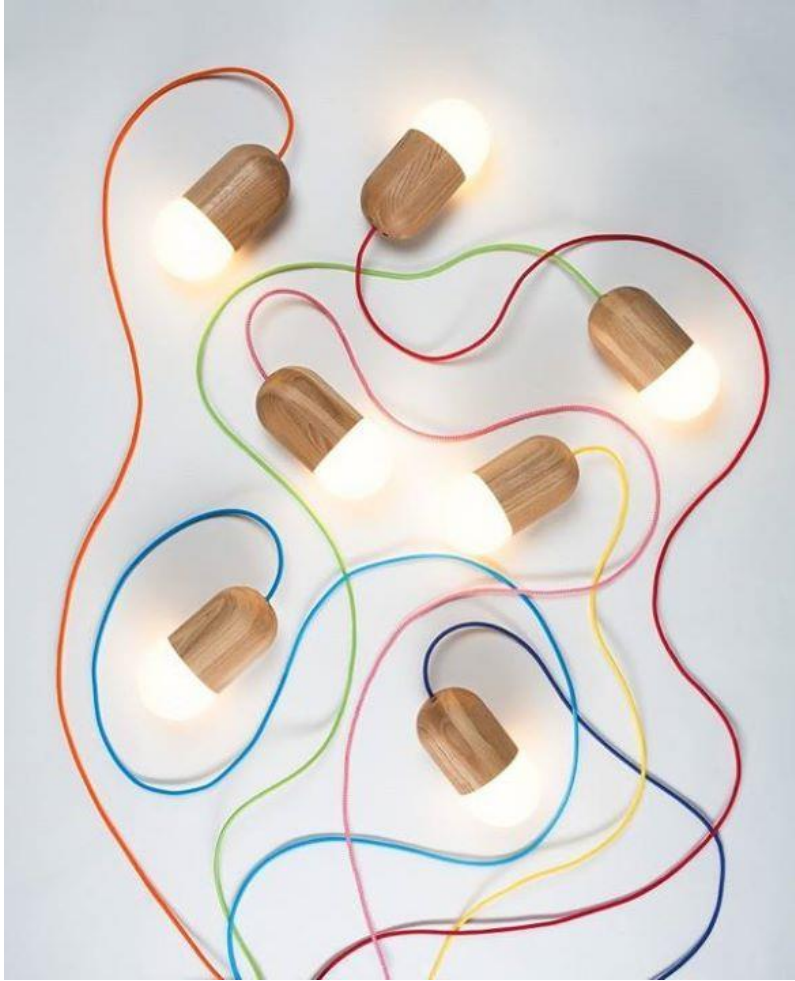
- 6 atal, 95 erreferentzia eta esteka.
- 5.500 bisita hilean gure intranetean.

## Sentsibilizazio eta hedapen ekintzak

1. VI. Berdintasunerako Jaurnaldia, GUOn (2019)
2. Erreportajea Osatuberrri aldizkarian (2021)
3. Martxoak 8 Jaurnaldia, Biocruces Bizkaia HRI (2021)
4. Izpiak saioa: 171 pertsona (%90 emakume eta 10% gizon).
5. EEG ESlaren blogaren artikuluak (10 artikulu, 9.000 pertsonak jaso dute - %79 emakume eta %21 gizon).



# Gakoak



- ✓ Genero- ikuspegia ilunpetan
- ✓ Edukiak bildu
- ✓ Intranet bidezko hedapena

# Eskerrik Asko Muchas Gracias

Amaia Apraiz Zarandona  
Teresa Rosa Calvo Martínez  
Margarita Sáenz Herrero  
Ana Santorcuato Bilbao

GENEROA ETA OSASUNA TALDEA  
EZKERRALDE ENKARTERRI GURUTZETAKO ESI  
Osakidetza

[ANA.SANTORCUATOBILBAO@osakidetza.eus](mailto:ANA.SANTORCUATOBILBAO@osakidetza.eus)



Osakidetza

EZKERRALDE-ENKARTERRI-GURUTZETAKO  
ERAKUNDE SANITARIO INTEGRATUA  
ORGANIZACIÓN SANITARIA INTEGRADA  
EZKERRALDEA ENKARTERRI CRUCES

*Euskadi, bien común*



OSALIN SAIA

DEPARTAMENTO DE SALUD