



MUJER, ECONOMIA Y EMPRESA

Las mujeres creadoras de riqueza



MUJERES Y ECONOMIA

- ★ La economía es la razón de casi todo
- ★ Historia de las mujeres
- ★ Dependencia económica.
- ★ Autonomía emocional



MUNDO EMPRESARIAL

- ★ Historia. Rev. Industrial
- ★ Organizaciones masculinas
- ★ Sistemas y métodos masculinos
- ★ Organización del tiempo y de la vida en clave masculina.



MERCADO LABORAL

- ★ Segregación horizontal
- ★ Segregación vertical
- ★ Desigualdad salarial (*25% menos*)
- ★ Doble jornada: Familia-Trabajo



SIGLO XX

★ *La mujer ha entrado en el mundo de la empresa y de las organizaciones y se ha adaptado:*

- Invisibilidad
- Aceptación de la Norma
- Organización y reglas del juego
- Ha cargado con dos roles



FORMACIÓN

- ★ Formación – Universidad (56 %)
- ★ Menos fracaso escolar
- ★ Mas y mejor preparadas
- ★ 6/10 titulacions
- ★ 60% ERASMUS



COMPETENCIAS

Habilidades, aptitudes y actitudes

- ★ Són constants y miran a largo plazo
- ★ Son buenas administradoras
- ★ Se adaptan a las circunstancias
- ★ Son polivalentes y autónomas
- ★ Saben trabajar en equipo y no tienen tanto EGO



ESTILO DE LIDERAZGO

- ★ Abierto y Participativo
- ★ Comunicación y Empatía
- ★ Cuidado de las personas y humanismo
- ★ Mediación en los conflictos
- ★ Liderar equipos mas que mandar
- ★ Adaptación al cambio
- ★ Autoridad moral.
- ★ Organización racional del tiempo



VALORS EMERGENTES

- ★ Organización
- ★ Jerarquía
- ★ Control
- ★ Estructuras
- ★ Competencia
- ★ Poder
- ★ Autoridad
- ★ Equipos-flexibilizar
- ★ Evaluación
- ★ Obertura
- ★ Dinámicas
- ★ Cooperación
- ★ Empoderamiento
- ★ Equilibrio



TECHO DE CRISTAL

- ★ Representan el 60% de la gestión
- ★ Sólo un 28% directivas
- ★ España menos mujeres directivas de la U.E
- ★ 8% en els Consejos de Administración
- ★ 33% empresaries
- ★ Sector financiero y bancario
- ★ Organizaciones empresariales económicas



LA PERDIDA DEL TALENTO FEMENINO

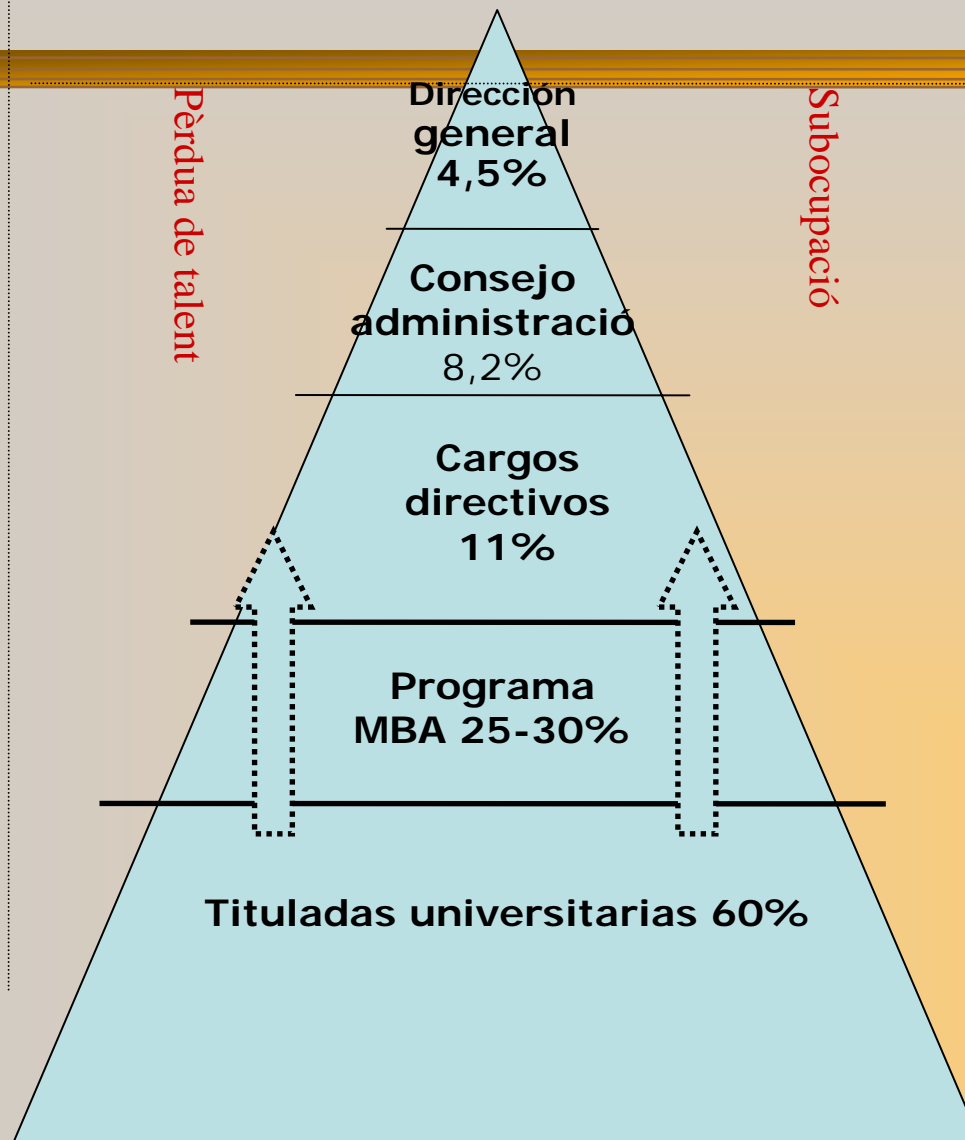
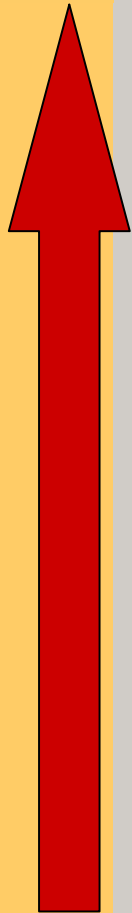
El coste económico de la pérdida del talento
femenino en Cataluña:

1000 millones de euros al año

1% del PIB

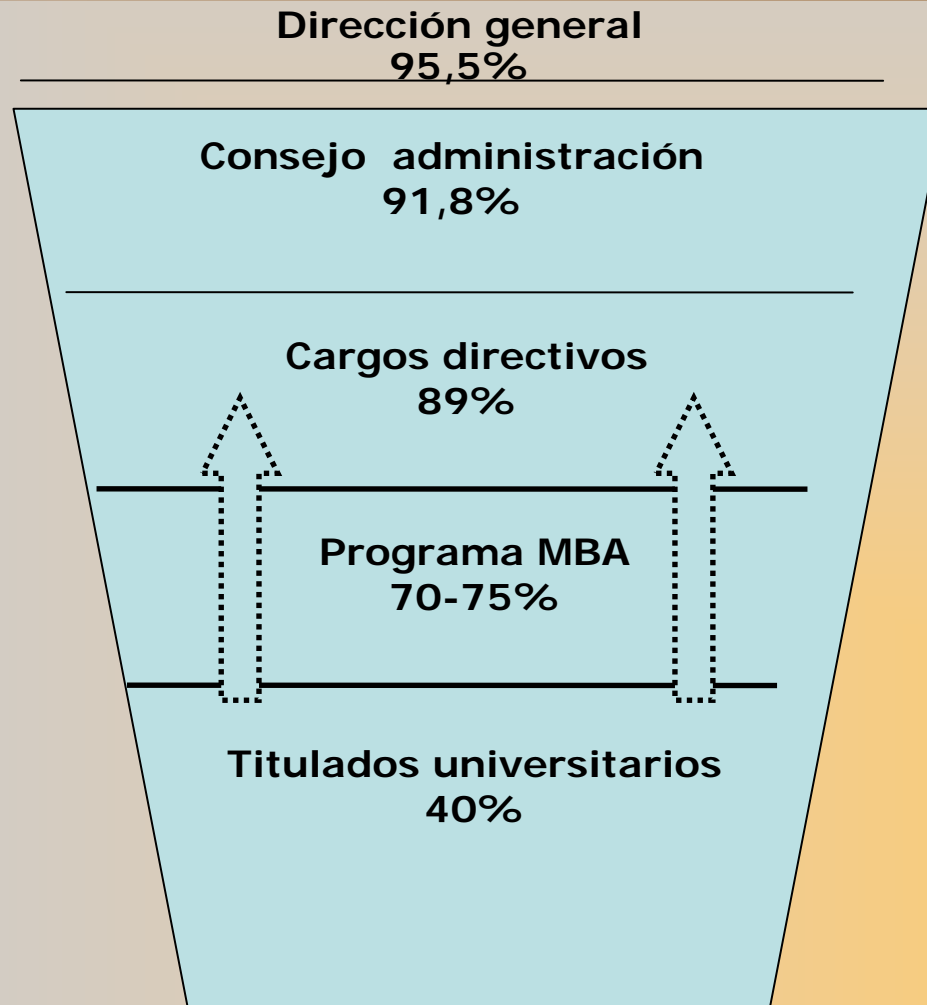
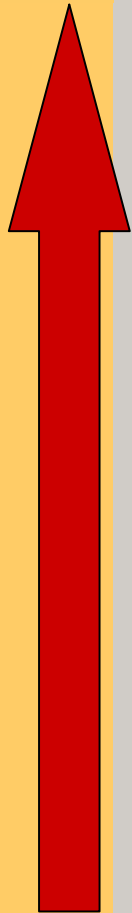


La trayectoria formativa y profesional de la mujer directiva





La trayectoria formativa y profesional del hombre directivo





OBSTACULOS EXTERNOS

- Sociedad patriarcal y en clave masculina.
- Mercado de trabajo.
- Organización y cultura empresarial.
- Estereotipos de género.
- Redes informales
- Conciliación



BARRERAS INTERNAS

- Identidad y rol de género
- Personalidad
- Formación en habilidades directivas
- Motivación – Ambición- Confianza
- Ciclos de vida y conciliación
- Reciclaje
- Éxito y fracaso



EL ESTRÉS DE LAS MUJERES

- ★ Imagen y presencia (*Obsesión*)
- ★ Doble vara de medir
- ★ Más exigencia y preparación
- ★ Presión social y del entorno
- ★ Profesional, esposa, madre e hija



CAMBIOS NECESARIOS

- ★ Cambios en las estructuras
- ★ Educación. Mentalidad
- ★ Participación en la toma de decisiones
- ★ Cambio individual
- ★ Redes de servicios gratuitos
- ★ Maternidad - Responsabilidad social
- ★ Poner en valor la maternidad-paternidad y el cuidado de las personas.



RETOS DEL SIGLO XXI

- ★ Configurar una sociedad construida entre las mujeres y los hombres
- ★ Cambiar las reglas del Juego, los métodos y los sistemas masculinos de funcionamiento
- ★ Cambiar el sistema de valores para entrar en un nuevo paradigma: dar un sentido humano y transcendental a la vida y al trabajo



UN NUEVO PARADIGMA

- ★ Una nueva sociedad que respete las necesidades de las mujeres
- ★ Un nuevo orden mundial de paz y progreso para todas las personas
- ★ Aprovechamiento del talento femenino
- ★ Organizaciones nuevas basadas en el respeto y en el bienestar humano y en el equilibrio personal y social.

Anna Mercadé



Gracias por su atención

Anna Mercadé