

Corrector de género para LibreOffice

Manual de usuario

Noviembre de 2017



Índice

Índice.....	2
Requisitos.....	3
Sistema operativo	3
Software necesario	3
Instalación.....	4
Instalación en modo silencioso	4
Desinstalación.....	5
Modo de empleo.....	5

Requisitos

Sistema operativo

Windows XP, Windows Vista, Windows 7, Windows 8, Windows 10.

Linux

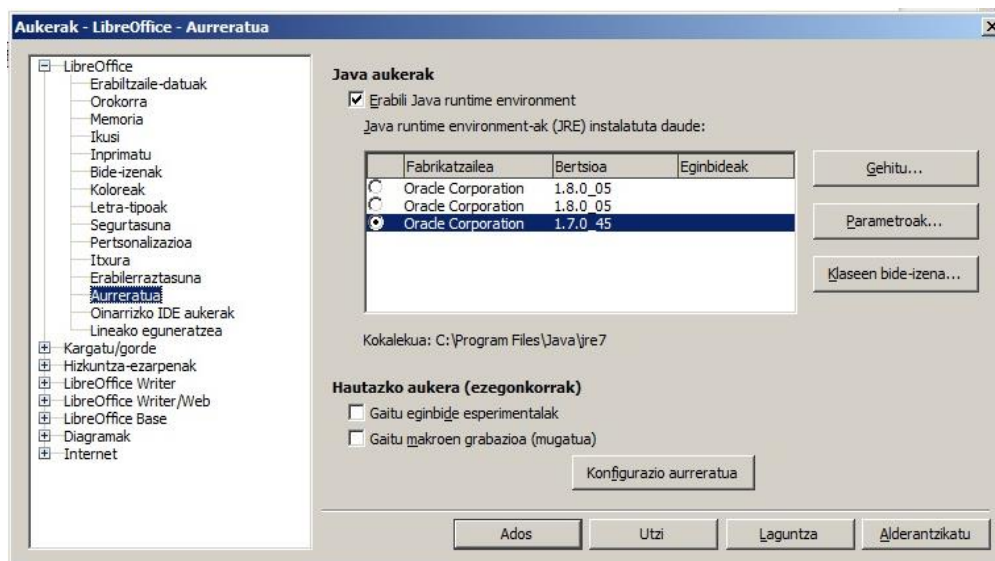
MacOS

Software necesario

LibreOffice 3.x, 4.x, 5.x

Java Runtime Environment 1.6 o superior.

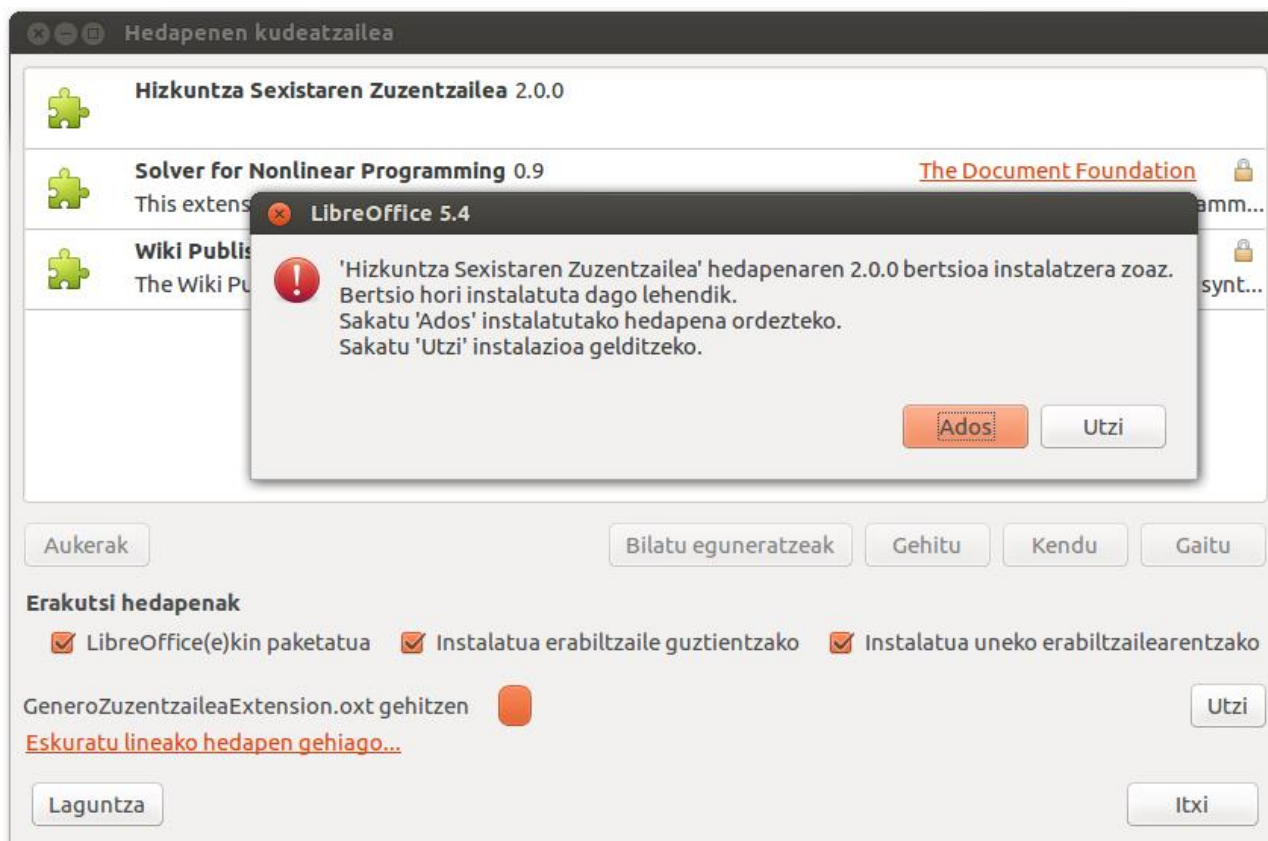
Una vez instalado Java, hay que activarlo en LibreOffice. Para ello, hay que ir al menú Herramientas -> Opciones. Y en dicho menú, se debe seleccionar el apartado LibreOffice-> Avanzado (o Java), y se debe agregar o seleccionar la ubicación de JAVA JRE.



En Linux es necesario instalar el paquete *libreoffice-java-common*

Instalación

Para instalar el Corrector de Género haga doble clic en el archivo GeneroZuzentzaileaExtension.oxt, y presione el botón 'Aceptar' cuando le pregunte si desea instalar la extensión. Una vez instalado deberá reiniciar LibreOffice.



Instalación en modo silencioso

Windows

Para la instalación en modo silencioso debemos abrir una ventana de MS-DOS y ejecutar la siguiente instrucción:

```
C:\> unopkg.exe add -f GeneroZuzentzaileaExtension.oxt
```

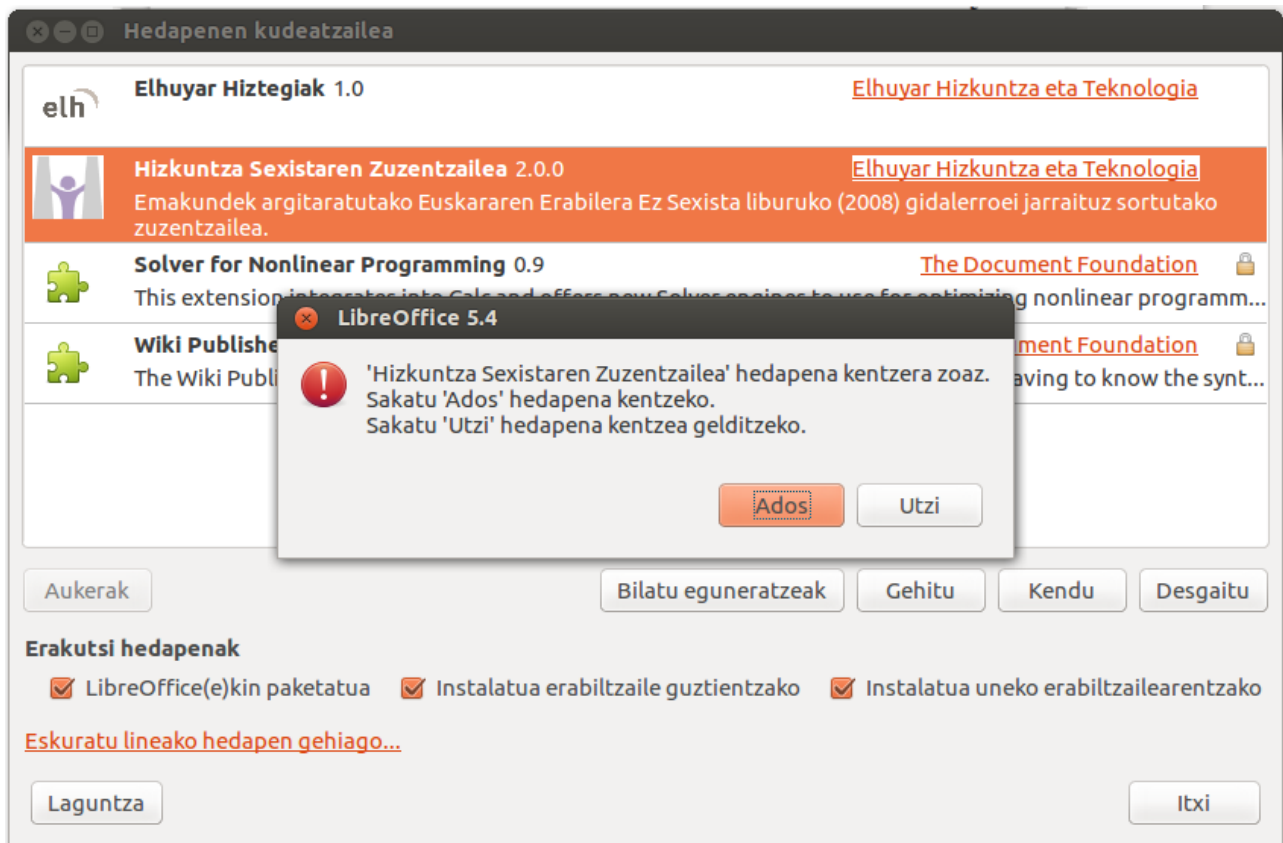
El comando unopkg.exe se encuentra dentro del directorio program de la instalación de LibreOffice, normalmente en C:\Archivos de programa\LibreOffice

Linux

```
unopkg add -f GeneroZuzentzaileaExtension.oxt
```

Desinstalación

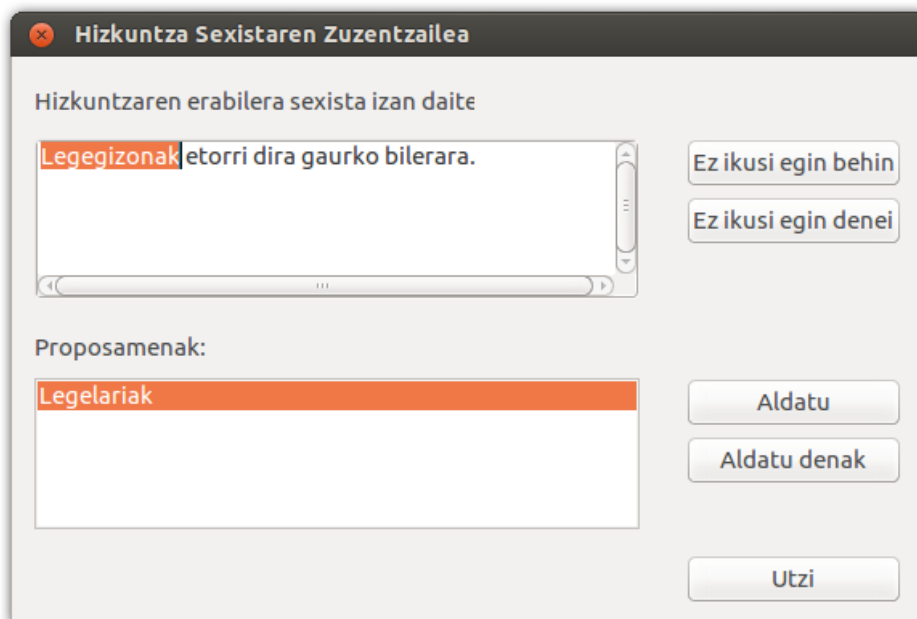
Desde el Gestor de Extensiones de LibreOffice podremos desinstalar el Corrector de Género.



Modo de empleo

Después de escribir el texto, deberá seleccionar desde el menú principal la opción “Generoa > Zuzendu” para activar el corrector. Se abrirá una ventana para ir revisando el texto frase por frase. En esa ventana se le presentarán las posibles opciones de corrección, que podrá aceptar, cancelar o editar el texto.

Legegizonak etorri dira gaurko bilerara.



Los fenómenos detectados se han tomado del manual de Emakunde Euskararen Erabilera Ez Sexista. Algunos ejemplos son los siguientes:

- Legegizon → legelari
- Semeak → seme-alabak; aitak → gurasoak, ...
- Profesiones: maisuak → maisu-maistrak, erregeak → errege-erreginak, ...
- Anaitasun → senidetasun, anaiarte → senitarte modukoak
- Frases del tipo 'gizon portatu' → behar bezala/ederto/primeran portatu
- Mari-purtzil, mari-gizon: aviso del uso sexista del término 'mari'.
- Uso de los términos 'Marisa, atzelari, emagizon, emazte-gizon, atsogizon, marikoi, maritxu' para designar a lesbianas, gays, bisexuales, transexuales y queers.

El corrector también detecta el uso de adjetivos peyorativos con nombres de mujer, dando un aviso de que ese uso podría ser sexista.