

Genero-zuzentzailea LibreOfficerako

Erabiltzailearen eskuliburua

2017ko azaroan



Aurkibidea

Aurkibidea.....	2
Gutxieneko eskakizunak.....	3
Sistema eragilea	3
Beharrezko softwarea.....	3
Instalazioa	4
Isilpeko instalazioa	5
Desinstalazioa	6
Erabilera.....	7

Gutxieneko eskakizunak

Sistema eragilea

Windows XP, Windows Vista, Windows 7, Windows 8, Windows 10.

Linux

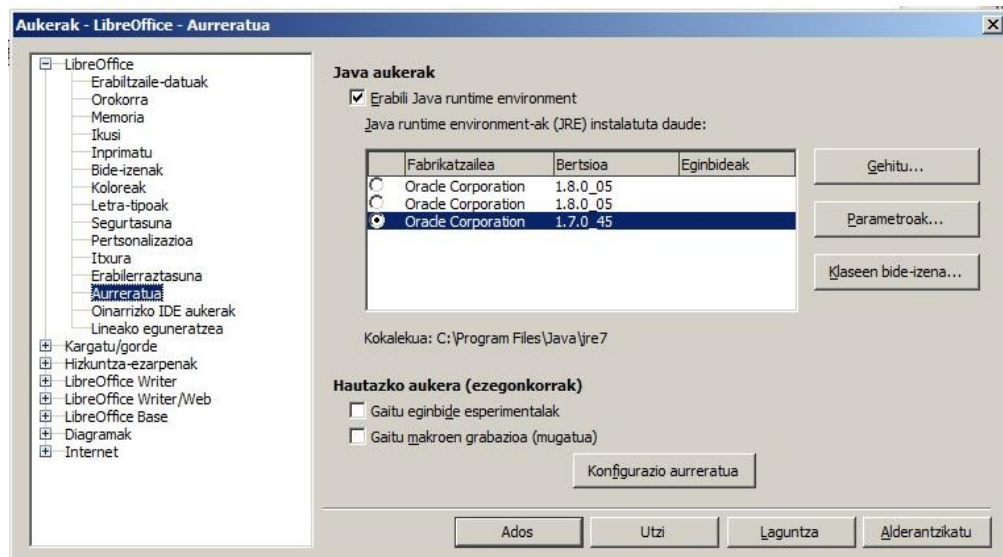
MacOS

Beharrezko softwarea

LibreOffice 3.x, 4.x, 5.x

Java Runtime Environment 1.6 edo berriagoa

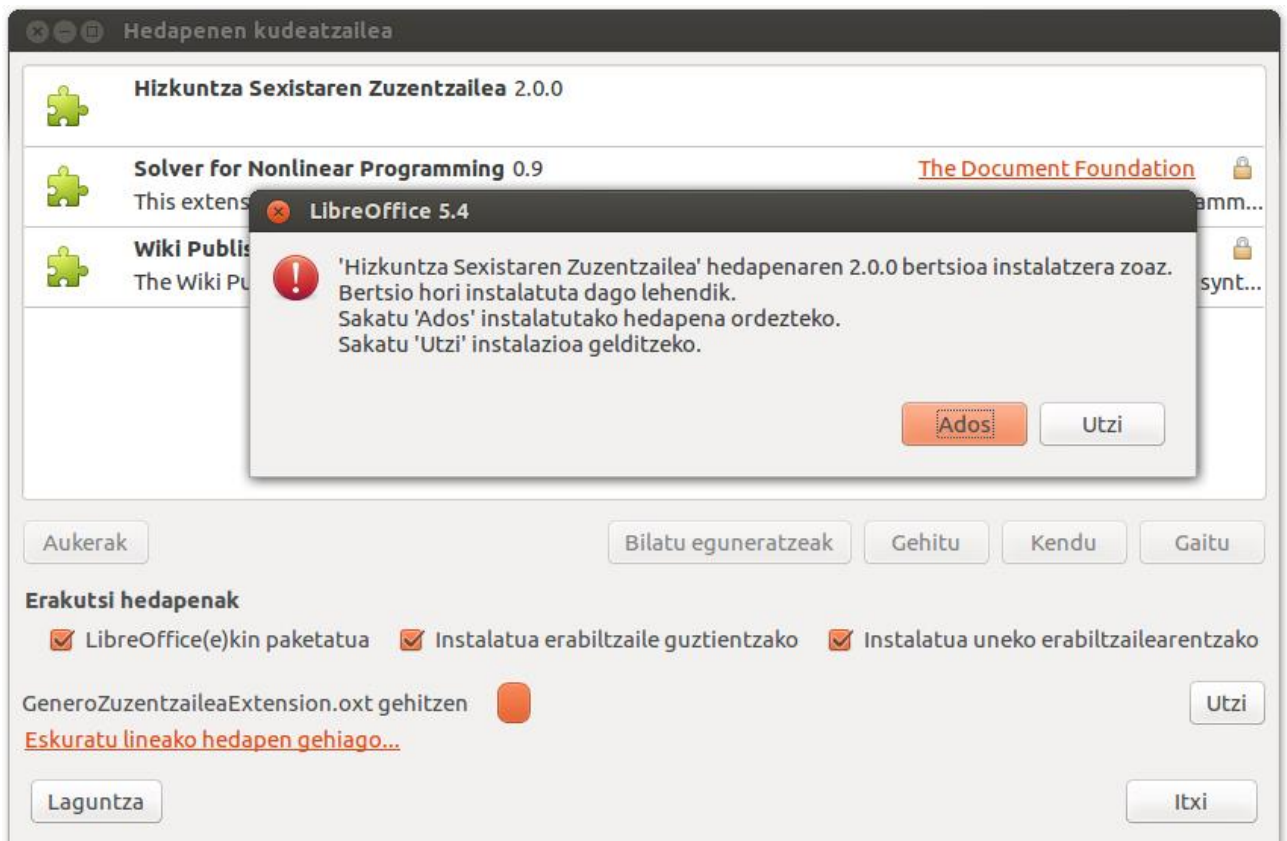
Behin Java instalatu ondoren, LibreOfficen aktibatu behar da. Horretarako joan Tresnak-> Aukerak menura. Bertan aukeratu LibreOffice -> Aurreratua atala, eta gehitu edo aukeratu JAVA JRE-aren kokapena.



Linuxean *libreoffice-java-common* paketea instalatzea beharrezkoa da.

Instalazioa

Genero-zuzentzailea instalatzeko GeneroZuzentzaileaExtension.oxt fitxategian klik bikoitza egin behar da, eta ondoren, 'Ados' sakatu instalazioarekin hasteko. Behin gehigarria instalatu ondoren LibreOffice berrasieratu behar da.



Isilpeko instalazioa

Windows

Instalazioa modu isilean egiteko MS-DOS-ren leiho bat ireki behar dugu eta hurrengo komandoa exekutatu behar da:

```
C:\> unopkg.exe add -f GeneroZuzentzaileaExtension.oxt
```

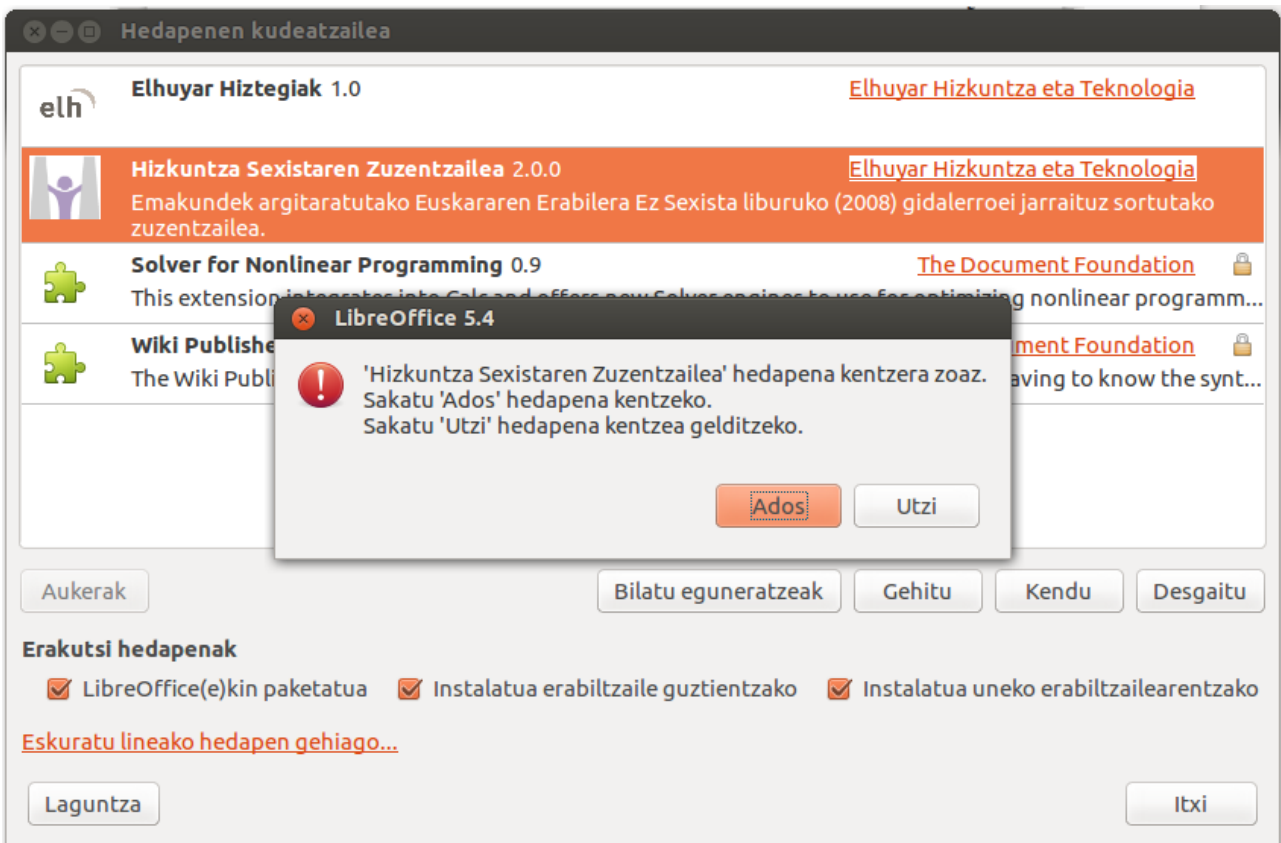
unopkg.exe komandoa Libreofficen instalazioaren program karpetan aurkitzen da, normalean C:\Programa-fitxategiak\LibreOffice helbidean

Linux

```
unopkg add -f GeneroZuzentzaileaExtension.oxt
```

Desinstalazioa

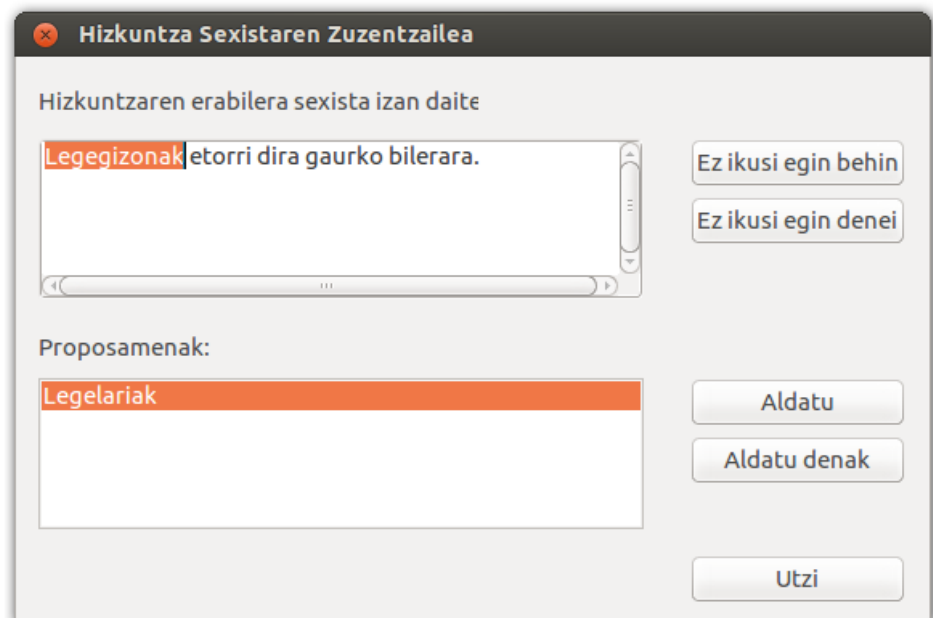
Hedapenen kudeatzailetik desinstalatu dezakegu Genero-zuzentzailea.



Erabilera

Testua idatzi ondoren, menu nagusitik “Generoa > Zuzendu” aukeratu behar da zuzentzailea aktibatzen. Leiho berri bat irekiko da testua esaldiz esaldi erreparatzeko. Leiho horretan zuzenketa aukera posibleak aurkeztuko dira, bertan zuzenketa onartu, editatu edo bertan behera utziko ditugu.

Legegizonak etorri dira gaurko bilerara.



Emakunderen Euskararen Erabilera Ez Sexistaren liburutik hartu dira fenomeno hauek. Hauek dira adibide batzuk:

- Legegizon → legelari
- Semeak → seme-alabak; aitak → gurasoak, ...
- Lanbideak: maisuak → maisu-maistrak, erregeak → errege-erreginak, ...
- Anaitasun → senidetasun, anaiarte → senitarte modukoak

- ‘gizon portatu’ behar bezala/ederto/primeran portatu moduko esaldiak
- Mari-purtzil, mari-gizon: ‘mari’ terminoaren erabilera sexistaren abisua
- Marisa, atzelari, emagizon, emazte-gizon, atsogizon, marikoi, maritxu’ terminoen erabilera, lesbiana, gay, bisexual, transexual eta queers-ak izendatzeko.

Zuzentzaileak emakume-izenen ondoan doazen adjektibo gutxiesgarriak ere detektatzen ditu, hizkuntza erabilera sexista izan daitekeela adieraziz.